



## MIESZKANIE Z OGRÓDKIEM



Ekologiczne  
pompy ciepła



Panele fotowoltaiczne  
= energia z natury



Energooszczędne  
budownictwo



Doskonała  
lokalizacja

## Osiedle ZIELONY MAŁOBĄDZ w Będzinie

Osiedle Zielony Małobądz zostało zaprojektowane dla stworzenia idealnych warunków mieszkalnych i spełnienia wszystkich oczekiwań nawet dla najbardziej wymagających klientów. Każda nieruchomość posiada udogodnienia, które w dzisiejszych czasach są standardem w nowoczesnych i funkcjonalnych mieszkaniach i apartamentach. Przestronne pomieszczenia są bardzo dobrze doświetlone dzięki dużym oknom. **Dzięki zastosowaniu energooszczędnych rozwiązań m.in. w postaci pomp ciepła oraz paneli fotowoltaicznych przewidzianych w standardzie, wszystkie lokale charakteryzują się bardzo niskimi kosztami utrzymania.**

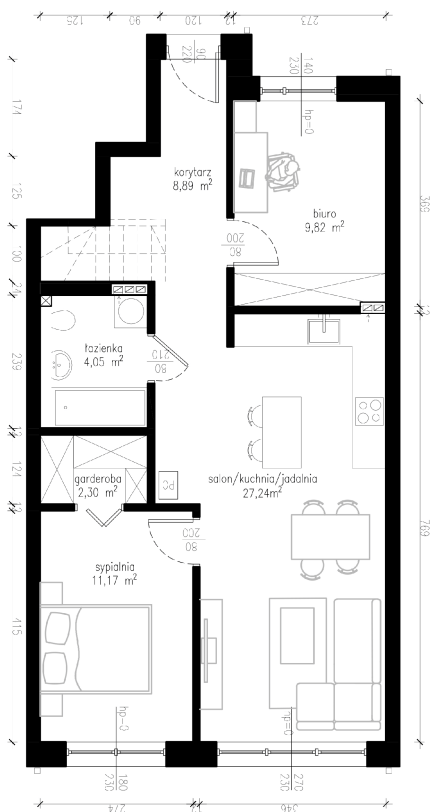
Osiedle zaprojektowane zostało w nowoczesnym stylu. Drewniane dodatki nawiązują do otaczającej osiedle zieleni. Mieszkania mieszczą się w budynkach, w których każdy segment to jedynie dwa mieszkania, z czego każde ma osobne wejście. W segmencie mieści się na parterze mieszkanie z ogródkiem, a nad nim pierwsze i drugie piętro to przestronne mieszkanie z 12 m<sup>2</sup> ogródkiem. Mieszkania posiadają sporych rozmiarów ogródki o wymiarach od 50 m<sup>2</sup> do nawet 250 m<sup>2</sup>. Każdy właściciel nieruchomości ma zagwarantowane również miejsce parkingowe tuż pod domem.

Osiedle zlokalizowane jest na wzniesieniu z pięknym widokiem na Będzin, w tym na Zamek Będziński. W bezpośrednim sąsiedztwie znajdują się tereny zielone oraz tylko niska zabudowa. To idealne miejsce dla osób które cenią sobie ciszę, kontakt z naturą i jednocześnie dogodną komunikację. **Dojazd do centrum Katowic to zaledwie 10 minut, a do Sosnowca tylko 4 minuty.**

**Łącznie na osiedlu powstają 3 energooszczędne budynki wielorodzinne (łącznie 32 mieszkania). Ponadto na osiedlu znajduje się 14 domów jednorodzinnych.**

# Parter

# Mieszkanie Z OGRÓDKIEM



**PARTER**

**63,47m<sup>2</sup>**

- 1 8,89 m<sup>2</sup>
- 2 9,82 m<sup>2</sup>
- 3 4,05 m<sup>2</sup>
- 4 27,24 m<sup>2</sup>
- 5 11,17 m<sup>2</sup>
- 6 2,3 m<sup>2</sup>

korytarz  
pokój  
łazienka  
salon/kuchnia/jadalnia  
sypialnia  
garderoba

📞 32 600 79 90

📍 Będzin, ul. 27 Stycznia

# Cały segment

## MIESZKALNY



☎ 32 600 79 90

📍 Będzin, ul. 27 Stycznia